

No, tu non mi hai mai tradito, [paesaggio]
su te ho
riversato tutto ciò che tu
infinito assente, infinito accoglimento
non puoi avere

Andrea Zanzotto

Il paesaggio non è mai uno spazio neutro. Anche quando si tratta del luogo più intatto, solitario o selvatico, sarà sempre contaminato dal nostro sguardo, conquisterà fisionomia solo attraverso la nostra presenza, la nostra contemplazione, la nostra proiezione immaginifica. L'idea di paesaggio è inseparabile dalla prospettiva umana: intreccio di storia, natura e cultura, esso rappresenta la dimora in cui per secoli si sono riversati i nostri slanci, la nostra materia emotiva, il nostro pensiero. *Infinito accoglimento*, nell'istante in cui diviene luogo d'elezione, meta ideale e simbolica – ma anche *infinito assente*, quando ci coglie forte un'impressione di estraneità, di un qualcosa che dal suo centro ci trascende o ci respinge, qualcosa che non siamo in grado di decifrare. Di fronte al paesaggio, nella lettura dei suoi segni, delle sue trasformazioni, delle sue diverse rappresentazioni, finiamo così per incontrare il nostro ritratto, l'immagine in positivo del nostro volto così come la sua zona d'ombra – tutte le figure, le traiettorie, le tracce ferme o svanenti del nostro transito, del nostro continuo tessere proporzioni ed effrazioni sulla linea di un orizzonte, del nostro popolare di sogni e sensi ogni ritaglio di territorio. Al punto in cui sarà difficile distinguere con chiarezza quale confine separi la cornice dal gesto o dal pensiero che in essa affonda, lo spazio da ciò che in esso cristallizza come evento.

Con il patrocinio
del Comune di Gambettola
e del Comune di Longiano

spazio espositivo
Il laboratorio dell'imperfetto
via Viole 128/130
Gambettola (FC)
www.imperfettolab.com

a cura di
Calligraphie
Opera Nuova
Yanvii

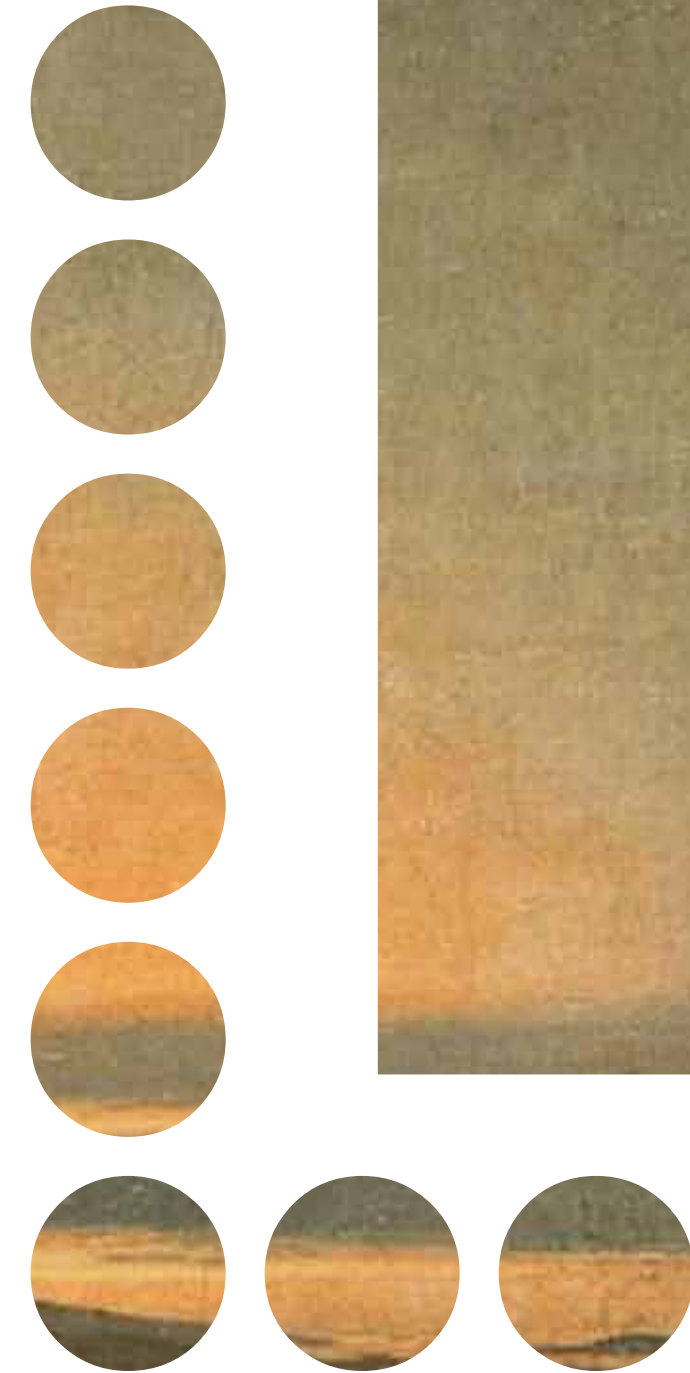
Per informazioni:
info@imperfettolab.com

grafica Stefano Tonti

HOTEL LIMBO 2011

Hotel Limbo
festival di poesia, arte e teatro
luglio-agosto 2011

PAESAGGIO CON FIGURE



Sabato 9 luglio

ore 21

GRAND TOUR

inaugurazione della personale di

Federico Guerri

•••

•••

•••

Giovedì 14 luglio

ore 21

OBED

performance

Torvald Silver & Tehvan Ratsanik

obed.ops.si

•••

•••

•••

Sabato 16 luglio

ore 20,30

FALSARIGA

inaugurazione della mostra fotografica di

Giovanni Benaglia

ore 21,30

LA NATURA DELLE COSE

incontro con il poeta e traduttore

Alessandro Ceni

•••

•••

•••

Domenica 17 luglio

ore 21

PARADISI ROVESCIA TI

paesaggio e luce nella pittura adriatica

incontro con il critico d'arte

Alessandro Giovanardi

Lunedì 18 luglio

ore 21

M VERSION 2.3.1

documentario performance

Gregor Kamnikar, Timon Jelen, Marjeta Kamnikar

www.federacija.net

•••

•••

•••

Martedì 19 luglio

ore 21

GRAND TOUR - finissage

intervento critico di

Roberta Bertozzi

•••

•••

•••

19-20-21-22 luglio

dalle ore 17,30 alle 20 prove aperte

M VERSION 3.0.4

documentario installazione

Gregor Kamnikar, Nelson Valmor, Marijeta Kamnikar

•••

•••

•••

20-21-22 luglio

dalle ore 17 alle 20 seminario di danza Butoh

SILENT DIALOGUE

workshop

Ryuzo Fukuhara

info e iscrizioni entro il 14 luglio a yanvii@hotmail.it

•••

•••

•••

Giovedì 21 luglio

ore 21,30

STREAMLINE / HIDDEN SESSIONS #4

performance ready made

Nhandan Chirco, Jean Christophe Potvin, Branko Popovic

Giuseppe Calabrò, Roberta Baldaro

streamlineproject.blogspot.com

Venerdì 22 luglio

ore 20

Ryuzo Fukuhara

SILENT DIALOGUE

presentazione pubblica in chiusura del laboratorio

•••

•••

•••

•••

•••

•••

•••

•••

•••

•••

•••

•••

•••

•••

•••

•••

•••

•••

•••

•••

•••

•••

•••

•••

•••

•••

•••

•••

•••

•••

•••

•••

•••

•••

•••

•••

•••

•••

•••

•••

•••

•••

•••

Domenica 31 luglio

ore 21

ABITATI

inaugurazione della personale di

Matteo Visconti

intervento critico di

Sabrina Foschini

•••

•••

•••

•••

•••

•••

•••

•••

•••

•••

•••

•••

•••

•••

•••

•••

•••

•••

•••

•••

•••

•••

•••

•••

•••

•••

•••

•••

•••

•••

•••

•••

•••

•••

•••

•••

•••

•••

•••

•••

•••